



201819111074

委托单位：信
 受托单位：信
 受托单位地址：江
 检测类别：废
 报告日期：2



编 审 签 发

辑:

核:

发:

发日期:

采 样 检 测

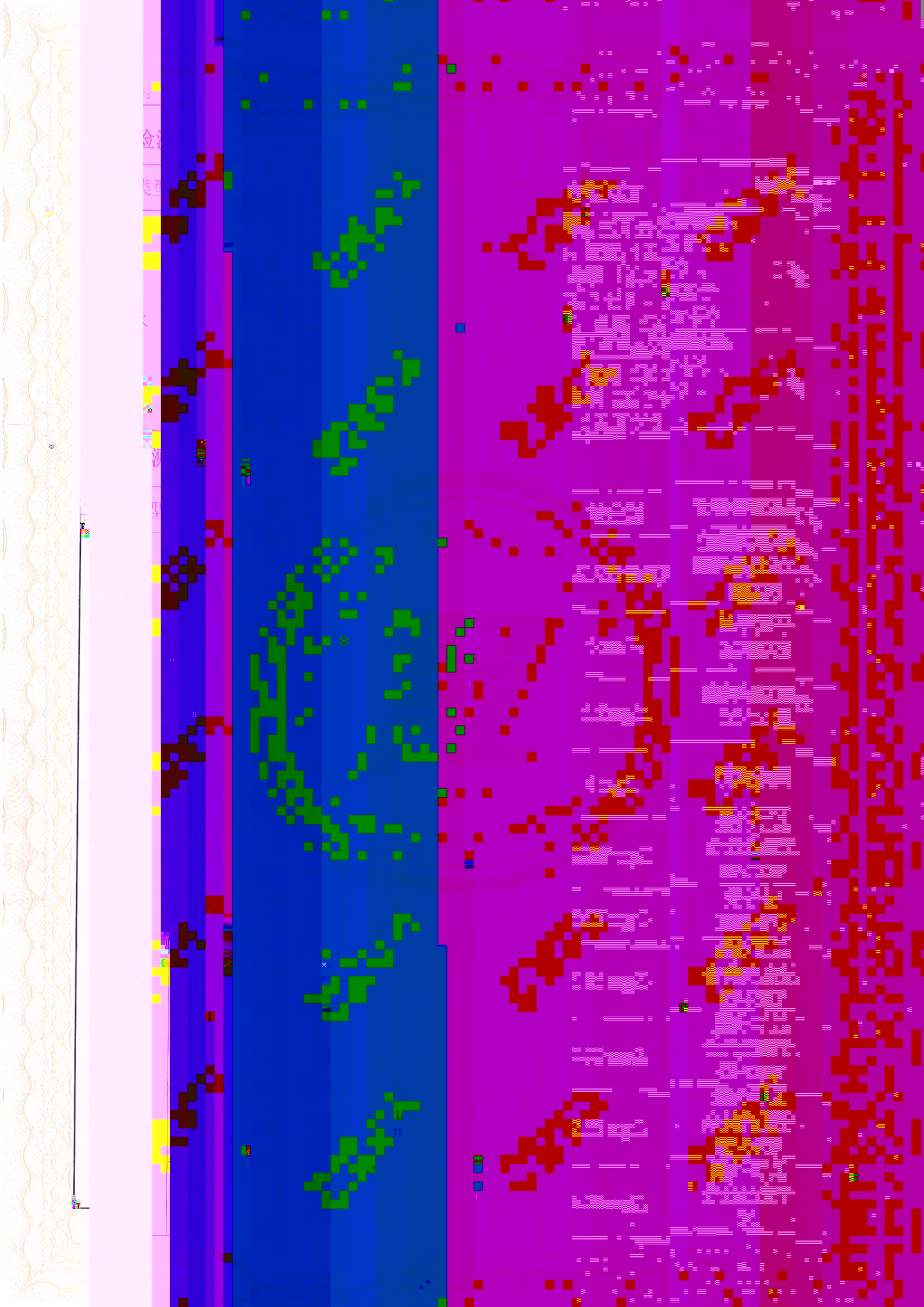
样时间:

样人员:

测时间:

测人员:





三、检测结果

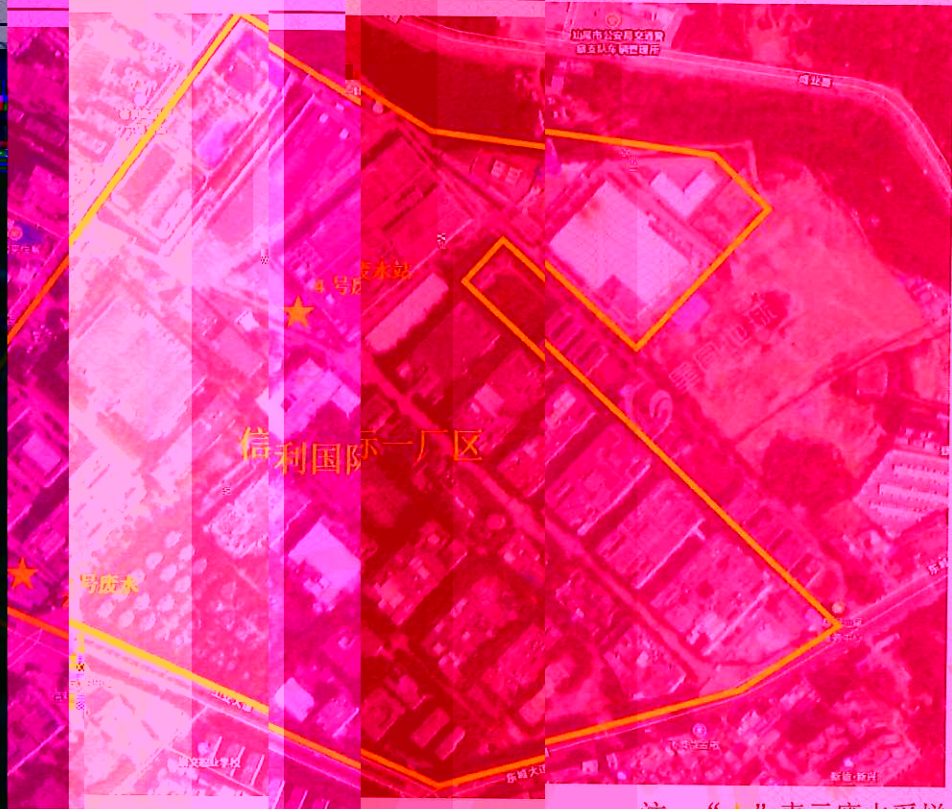
废水

采样点位	样品编号	样品性状
DW001 (2号废水站)	4403G3S0101	无色、无味 无浮油、透
DW002 (4号废水站)	4403G3S0201	无色、无味 无浮油、透

备注: 1.“a”参考广东省地方标准《水污染物排放限值》(DB44/26-2001)表1中的一级标准限值;
“b”参考《城镇污水处理厂污染物排放标准》(GB18918-2002)表1中A标准限值。
2.“ND”表示检测结果低于检出限。
3.DW001(2号废水站)的流量: 70.89 m³/h
4.检测时工况: DW001(2号废水站): 42%
5.流量和工况由受检单位提供。
6.天气状况: 晴。

RG31

点位示意图



注：“★”表示废水采样点位

片

(2号废水站)



DW002 (4号废水站)



DW002 (4号废水站)

地点: 信利光电股份有限公司
 拍摄时间: 2024.04.03
 经度: 115.386143°E
 纬度: 22.795923°N



附件三

五日

化

氨氮

氟化

总磷

磷酸盐

阴离子

总氮



中山大学惠州研究院
创新中心

中山大学惠州研究院
创新中心

中山大学惠州研究院
创新中心

中山大学惠州研究院
创新中心

中山大学惠州研究院
创新中心

中山大学惠州研究院
创新中心

中山大学惠州研究院
创新中心

中山大学惠州研究院
创新中心

中山大学惠州研究院
创新中心

中山大学惠州研究院
创新中心

中山大学惠州研究院
创新中心

中山大学惠州研究院
创新中心

中山大学惠州研究院
创新中心

中山大学惠州研究院
创新中心

中山大学惠州研究院
创新中心

中山大学惠州研究院
创新中心

中山大学惠州研究院
创新中心

中山大学惠州研究院
创新中心

