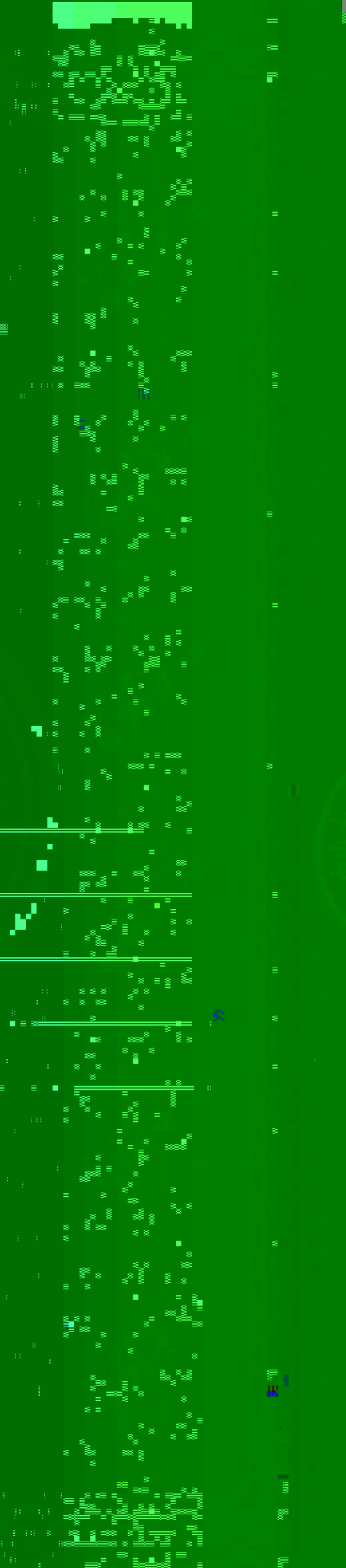
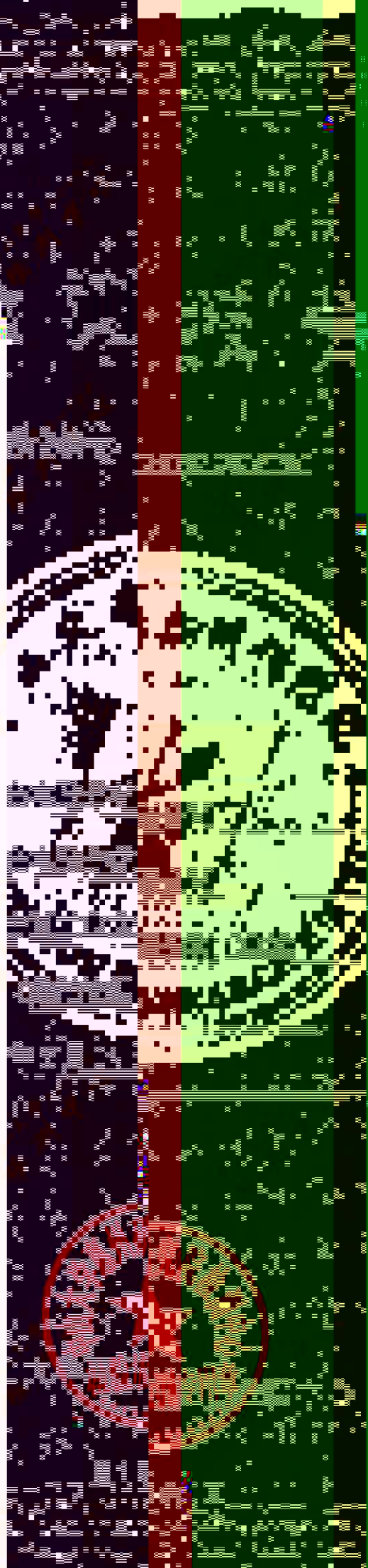


委托
受检
受检单
检测
报告



机构保证检测
委托单位
机构的采样
导书执行
IA 标识
质认定能
使用。

告经涂改
告只对来
果仅对采
户特别申
清理，均
告未经本
等商业行
方若对本
，逾期一
报告若有
请注明报

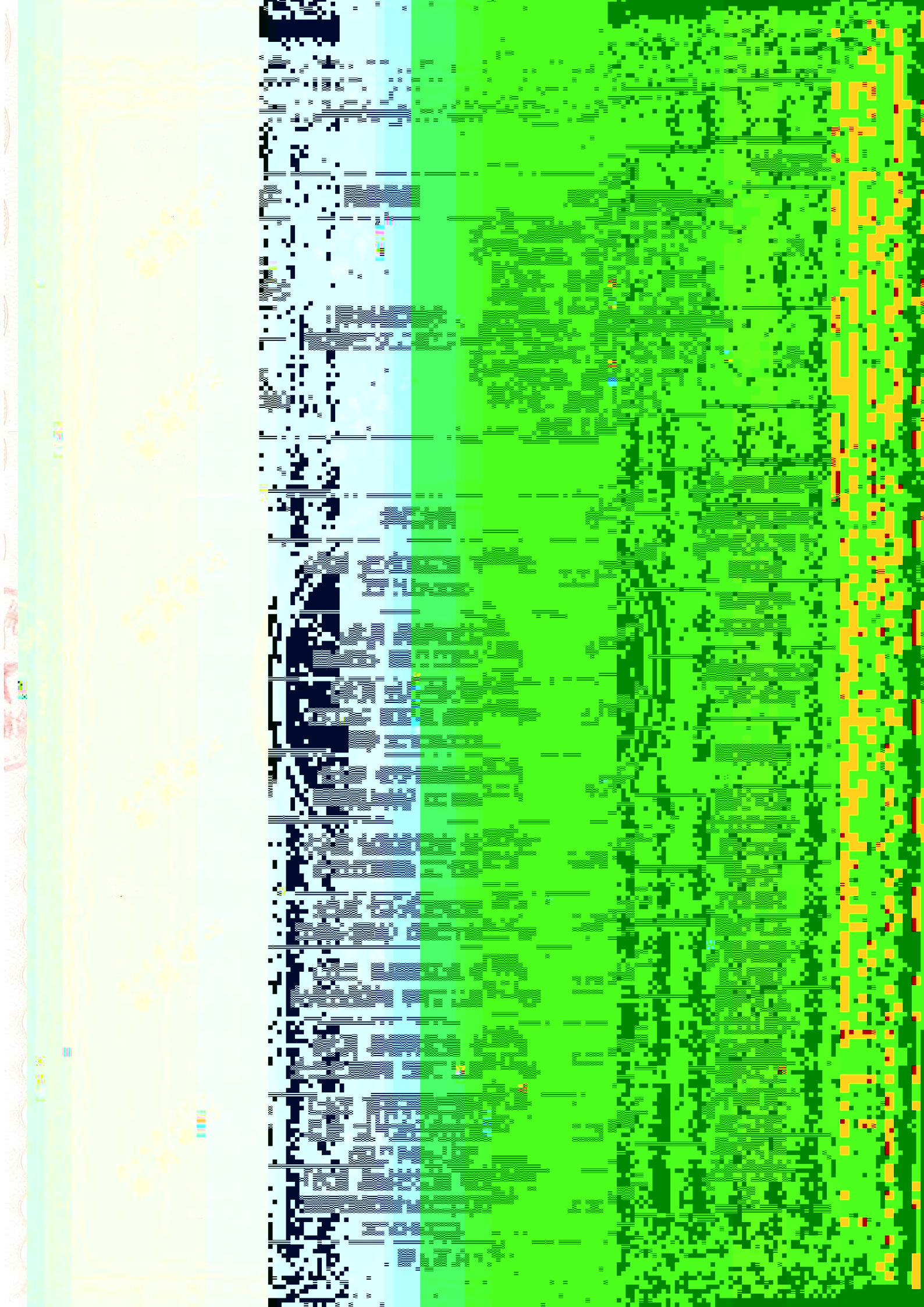
方式：

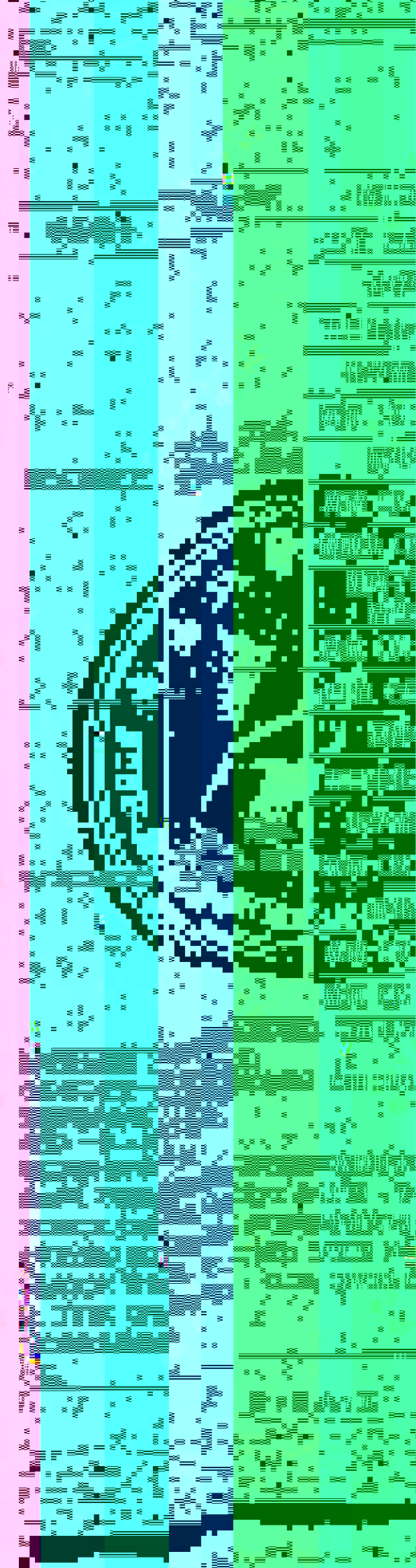
广东省惠州

516081

0752-528008

0752-528007





(备注除
标准限
值 a)

6~9
60
20
90
10
10
0.5
0.5
5.0
15
6~9
60
20
90
10
10
0.5
15 ^b

最高允许排放

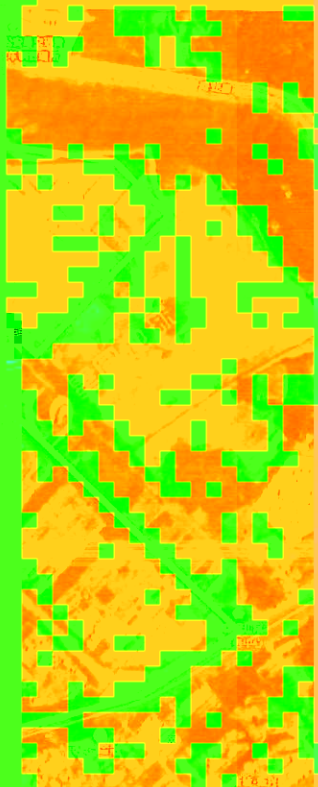
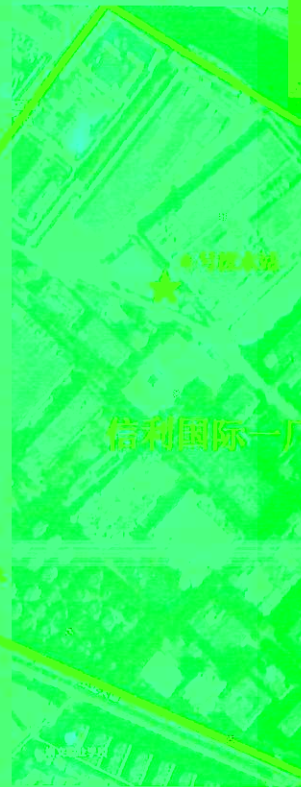
最高允许排放

W001 (2号废
; 7.3 (24.0°C)。
n³/h。

061

附件

图



注：“★”表示废水采样点位置

照片

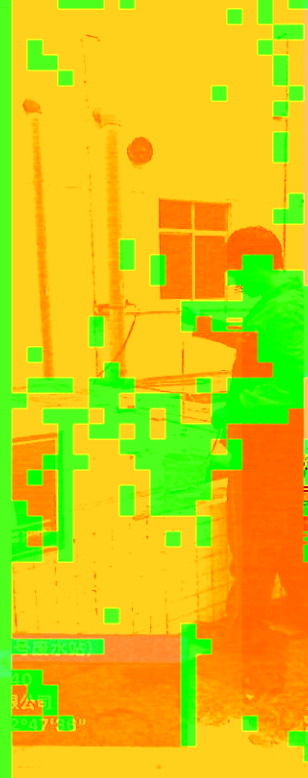
01

(站)

002 (4号废水站)



时间
位置
经纬度



附件三: 质量控制措施

检测项目	标准样品编号	质量控制控制范围
五日生化需氧量 (mg/L)	Z-711	115±9
化学需氧量 (mg/L)	Z-715	34.8±2.3
氨氮 (以N计) (mg/L)	Z-713	13.8±1.0
氟化物 (mg/L)	Z-710	3.02±0.15
总磷 (以P计) (mg/L)	Z-708	2.47±0.18
磷酸盐 (以P计) (mg/L)	Z-708	2.47±0.18
阴离子表面活性剂 (mg/L)	Z-699	5.39±0.41
总氮 (以N计) (mg/L)	Z-700	12.5±0.9

报告结束

